


■商品注文の流れ

STEP① デザインシミュレーション

お好きなデザインパターン・カラーリングを組み合わせながら、デザインシミュレーションをお楽しみください。




STEP② 明細入力


作成するデザインが決まったら  ボタンをクリックしてサイズ・数量・番号・背ネーム・チーム名・都道府県名・階層の入力に進みます。

※新規での発注は5枚以上となります。



追加は1枚から発注可能です。



 … チーム内や店舗で相談後の発注の場合

 … デザイン、明細に修正がない場合

STEP③ デザイン保存

デザイン・明細の修正が発生する場合や、店舗での相談後に発注の場合は  ボタン内容が確定しており、修正が発生しない場合は  ボタンをクリックして下さい。

※明細入力なくても一時保存できます。

※確定保存は明細・チーム名・階層・都道府県名入力が必要です。

※どちらの状態でもデザインNOが発行されますので、

取扱店舗にて発注可能です。


※この時点では、商品の生産は開始しておりません。

またサイトでの商品販売は行っておりません。

※SNSで共有できます。



STEP④ 内容確認

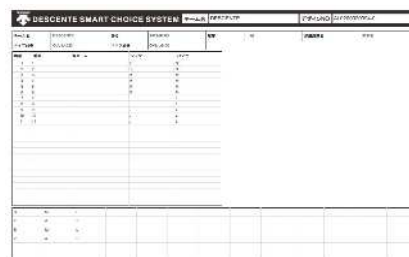
 ボタンをクリックしてください。

デザインシート、明細表が出力できます。

※QRコードでもデザイン呼び出せます。

TOP画面の  ボタンより

保存したデザインを呼び出せます。



STEP⑤ 取扱店舗にて注文・購入

保存画面で発行されたデザインNOまたは、デザインシート、明細表を店舗リストに掲載の取扱店舗へお持ちいただき、ご注文を完了ください。

取扱店舗でのご注文手続きを完了後、ご指定のデザインでユニフォームを作成します。

納期は取扱店舗までご確認ください。



■注意事項

- ・ゴールデンウィーク等の長期休暇、繁忙期など受注が集中する場合や一度に50枚以上の発注の場合の納期は異なります。ご注文の際に取扱店舗にご確認下さい。
- ・取扱店舗での正式発注後のキャンセル・変更はできません。
- ・シミュレーションサイトでのデザインはあくまでもイメージとなります。実際の商品とデザイン、カラー、マーク細部が異なる場合があります。